

Для установки обновления Вам необходимо будет скачать обновление на сайте <https://releases.1c.ru/total>, предварительно авторизовавшись. Выберите свою программу, необходимый Вам релиз и скачайте его.

Розница, редакция 2.2

[Общая информация о конфигурации](#)

Обновления

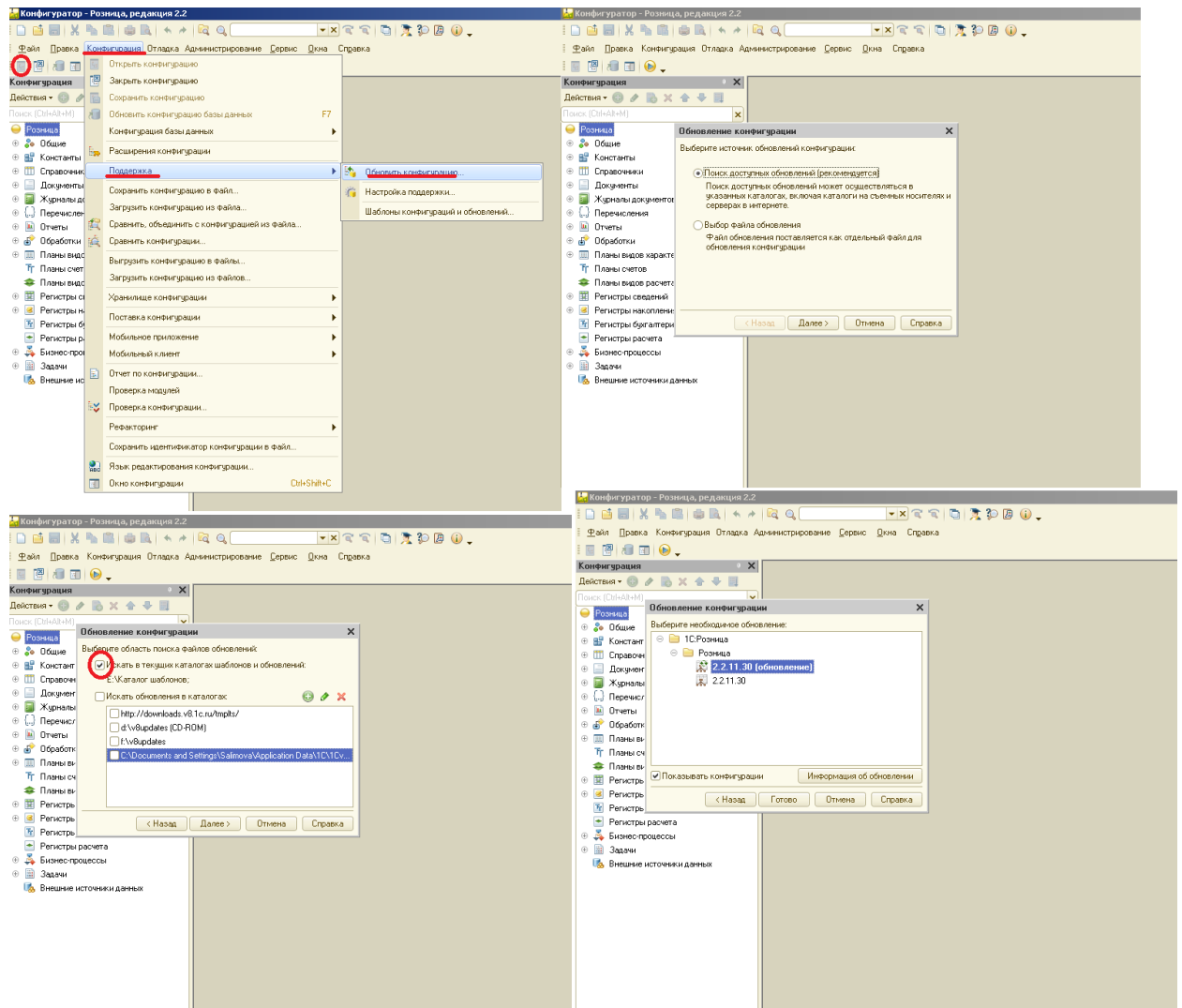
Номер версии	Дата выхода	Диск 1С:ИТС	Обновление версии
<a href="#">2.2.12.30</a>	05.06.19	Июль 2019 г	2.2.11.30, 2.2.12.26
<a href="#">2.2.12.26</a>	31.05.19	Июль 2019 г	2.2.11.30
<a href="#">2.2.11.30</a>	15.03.19	Апрель 2019	2.2.10.19, 2.2.11.16, 2.2.11.23, 2.2.11.24, 2.2.11.29
<a href="#">2.2.11.29</a>	08.02.19	Март 2019	2.2.10.19, 2.2.11.16, 2.2.11.23, 2.2.11.24
<a href="#">2.2.11.24</a>	29.12.18	Февраль 2019	2.2.10.19, 2.2.11.16, 2.2.11.23
<a href="#">2.2.11.23</a>	28.12.18	Январь 2019	2.2.10.19, 2.2.11.16
<a href="#">2.2.11.16</a>	14.12.18	Январь 2019	2.2.10.19
<a href="#">2.2.10.19</a>	02.11.18	Декабрь 2018	2.2.9.20
<a href="#">2.2.9.20</a>	23.07.18	Август 2018	2.2.8.29, 2.2.9.19

При выборе релиза Вы можете просмотреть все доступные шаги обновления. Необходимо обновляться в указанной последовательности, во избежание ошибок.

Обновления

Номер версии	Дата выхода	Диск 1С:ИТС	Обновление версии
<a href="#">2.2.12.30</a>	05.06.19	Июль 2019 г	2.2.11.30, 2.2.12.26
<a href="#">2.2.12.26</a>	31.05.19	Июль 2019 г	2.2.11.30
<a href="#">2.2.11.30</a>	15.03.19	Апрель 2019	2.2.10.19, 2.2.11.16, 2.2.11.23, 2.2.11.24, 2.2.11.29
<a href="#">2.2.11.29</a>	08.02.19	Март 2019	2.2.10.19, 2.2.11.16, 2.2.11.23, 2.2.11.24
<a href="#">2.2.11.24</a>	29.12.18	Февраль 2019	2.2.10.19, 2.2.11.16, 2.2.11.23
<a href="#">2.2.11.23</a>	28.12.18	Январь 2019	2.2.10.19, 2.2.11.16
<a href="#">2.2.11.16</a>	14.12.18	Январь 2019	2.2.10.19
<a href="#">2.2.10.19</a>	02.11.18	Декабрь 2018	2.2.9.20
<a href="#">2.2.9.20</a>	23.07.18	Август 2018	2.2.8.29, 2.2.9.19

Далее, после скачивания дистрибутива, его необходимо установить. После, открыв программу в режиме "Конфигуратор" совершите действия, указанные ниже.



После каждого шага обновления необходимо переходить в режим «Предприятие» для отладки.

